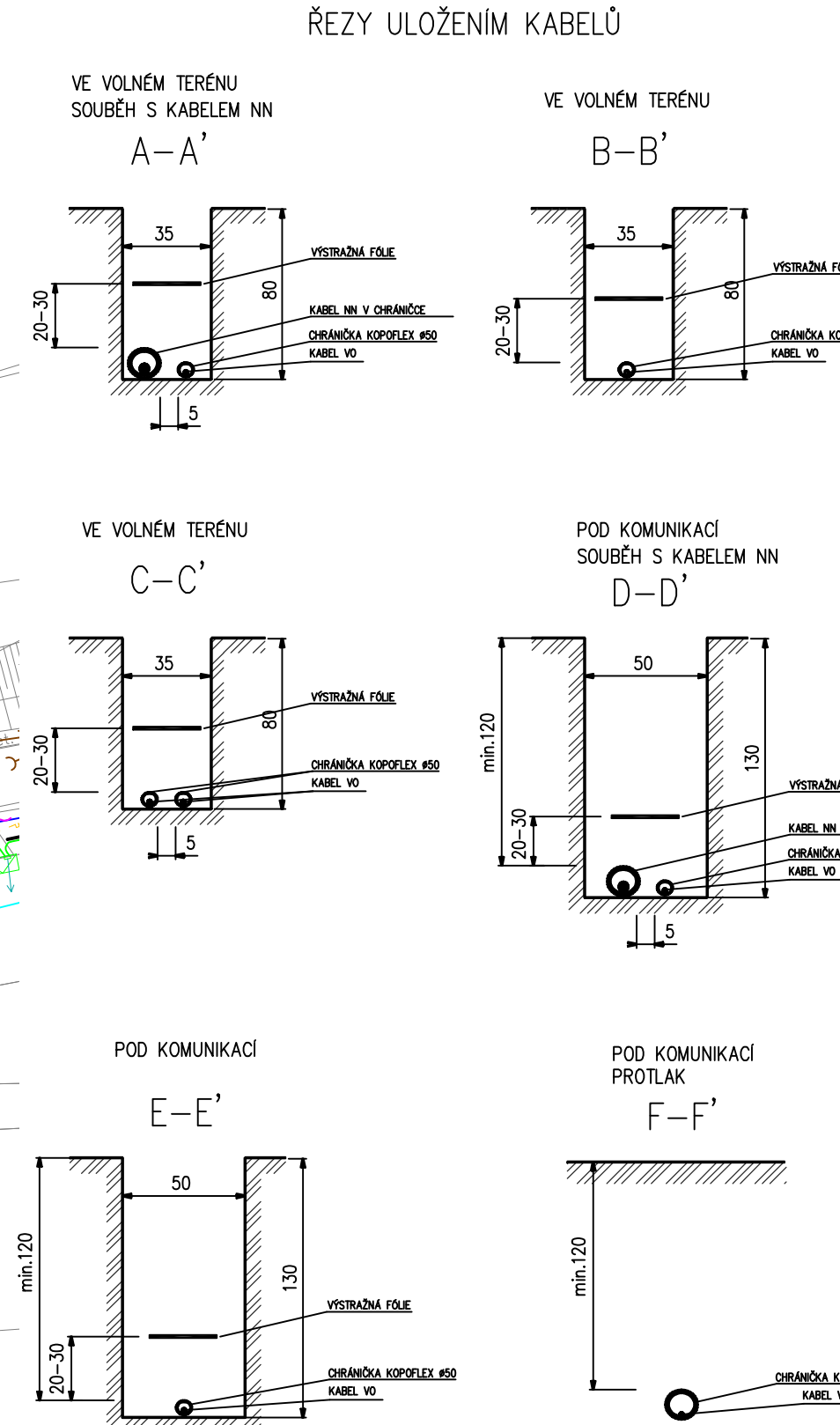
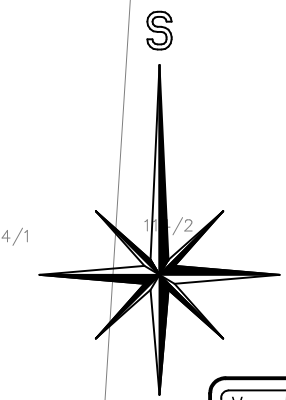


LEGENDA SITUACE

	STÁVAJÍCÍ PLYNOVODNÍ POTRUBÍ STŘEDOTLAKÉ PODZEMNÍ
	STÁVAJÍCÍ VODOVODNÍ POTRUBÍ PÍTNÉ VODY PODZEMNÍ
	STÁVAJÍCÍ KANALIZAČNÍ STOKA PODZEMNÍ
	STÁVAJÍCÍ SPOJOVÉ VEDENÍ SPOJOVÉ PODZEMNÍ
	STÁVAJÍCÍ VENKOVNÍ SILOVÉ VEDENÍ VN NADZEMNÍ
	NOVÉ VENKOVNÍ SILOVÉ VEDENÍ NN PODZEMNÍ
	STÁVAJÍCÍ VENKOVNÍ SILOVÉ VEDENÍ NN NADZEMNÍ
	STÁVAJÍCÍ VEŘEJNÉ OSVĚTLENÍ NADZEMNÍ
	STÁVAJÍCÍ VEŘEJNÉ OSVĚTLENÍ NADZEMNÍ DEMONTOVANÉ
	PROJEKTOVANÉ VEŘEJNÉ OSVĚTLENÍ PODZEMNÍ
	STÁVAJÍCÍ SVÍTIDLO VO - DEMONTÁŽ
	PROJEKTOVANÉ LED SVÍTIDLO VO NA STOŽÁRU VÝŠKY 7M S VÝLOŽNÍKEM 0,5M
	PROJEKTOVANÉ LED SVÍTIDLO VO NA STOŽÁRU VÝŠKY 7M S VÝLOŽNÍKEM 2x0,5M
	PROJEKTOVANÉ LED SVÍTIDLO VO NA STOŽÁRU VÝŠKY 6M, BEZ VÝLOŽNÍKU
	PROJEKTOVANÉ LED SVÍTIDLO VO NA STOŽÁRU VÝŠKY 6M, S VÝLOŽNÍKEM 1,0M
	PROJEKTOVANÉ LED SVÍTIDLO VO NA STOŽÁRU VÝŠKY 6M S VÝLOŽNÍKEM 2x0,5M
	PROJEKTOVANÉ SVÍTIDLO VO NA RAMENKU NA STÁV. BET. SLOUPU
	STÁVAJÍCÍ ROZVADEČ VO
	POJISTKOVÁ SKŘÍŇ SPI100 NA SLOUPU



- POZNÁMKY:**
- Před zahájením zemních prací je investor povinen zajistit výtčení stávajících podzemních vedení u jejich správců
 - Při provádění dodržet zákon č. 200/1994 Sb., ČSN 73 3050, 73 6005 a další, dodržet předpisy o BOZP pracujících ve stavebnictví - vyhlášku 363/2005 Sb., dle vyhlášku 369/2001 Sb a zákon č. 309/2006 Sb. ze dne 23. 5. 2006 včetně jejich dodatků.
 - Výtčování stávajících sítí nepřevádět odměřováním z výkresu, zázres je pouze orientační a nenahrazuje vyjádření a výtčení jejími správci a vlastníky.
 - Vnější vlivy dle ČSN 33 2000-3c: ABB - venkovní prostory (zvlášť nebezpečné)
 - Ochrana před úrazem elektrickým proudem:
 - ZÁKLADNÍ - izolaci, kryty
 - PŘI PORUŠĚ - automatickým odpojením od zdroje dle ČSN 33 2000-4-41 ed.2
 - ZVÝŠENA - dvojitou izolací
 - DOPLŇKOVÁ - zeměním
 - Napětová soustava:
 - 3+PEN AC~50Hz 400/230V TN-C: hlavní rozvody VO
 - 1+N+PE AC~50Hz 230V TN-S: jednotlivé stožáry se svítidly a zkušky pro vnoční osvětlení



Vypracoval Petr Vodáček	Zodp. projektant Petr Vodáček	Tech. kontrola	 Petr Vodáček Boční 860 783 72 Věky Týnec IČ: 646 34 732
Investor Obec Určice, Určice 81, 798 04 Určice, IČ: 00288870			
Akce URČICE-REKONSTRUKCE ČÁSTI ROZVODU VO		formát 8xA4	č. kople 01
Umořnění Katastrální území: Určice, č. parcel: dle Technické zprávy		datum 12/2015	účel DUR
Obsah výkresu SITUACE KOORDINAČNÍ - ČÁST 1		Měřítko 1:500	č. výkresu 01