

OZNÁMENÍ

Oznamujeme všem vlastníkům a nájemcům pozemků v obci Určice, že v termínu

Březen 2019

bude v této oblasti prováděna

stavba, která řeší rozšíření distribuční sítě NN, dle projektu vypracovaného společností MOPRE, s.r.o.

Montáž bude provádět firma OMEXOM GA Energo, s.r.o., Na Střílně 1929/8, 323 00 Plzeň - Bolevec, tel.: 373303184, fax: 377542385.

IČO: 49196812 DIČ: CZ-49196812

Společnost je zapsaná v obch. rejstříku u Krajského soudu v Plzni, odd. C a vl. 4355

Oznámení je v souladu se zákonem č. 458/2000Sb., novelizován z.č. 670/2004.

Případná majetková újma na nemovitostech a porostech bude nahrazena dle téhož zákona.

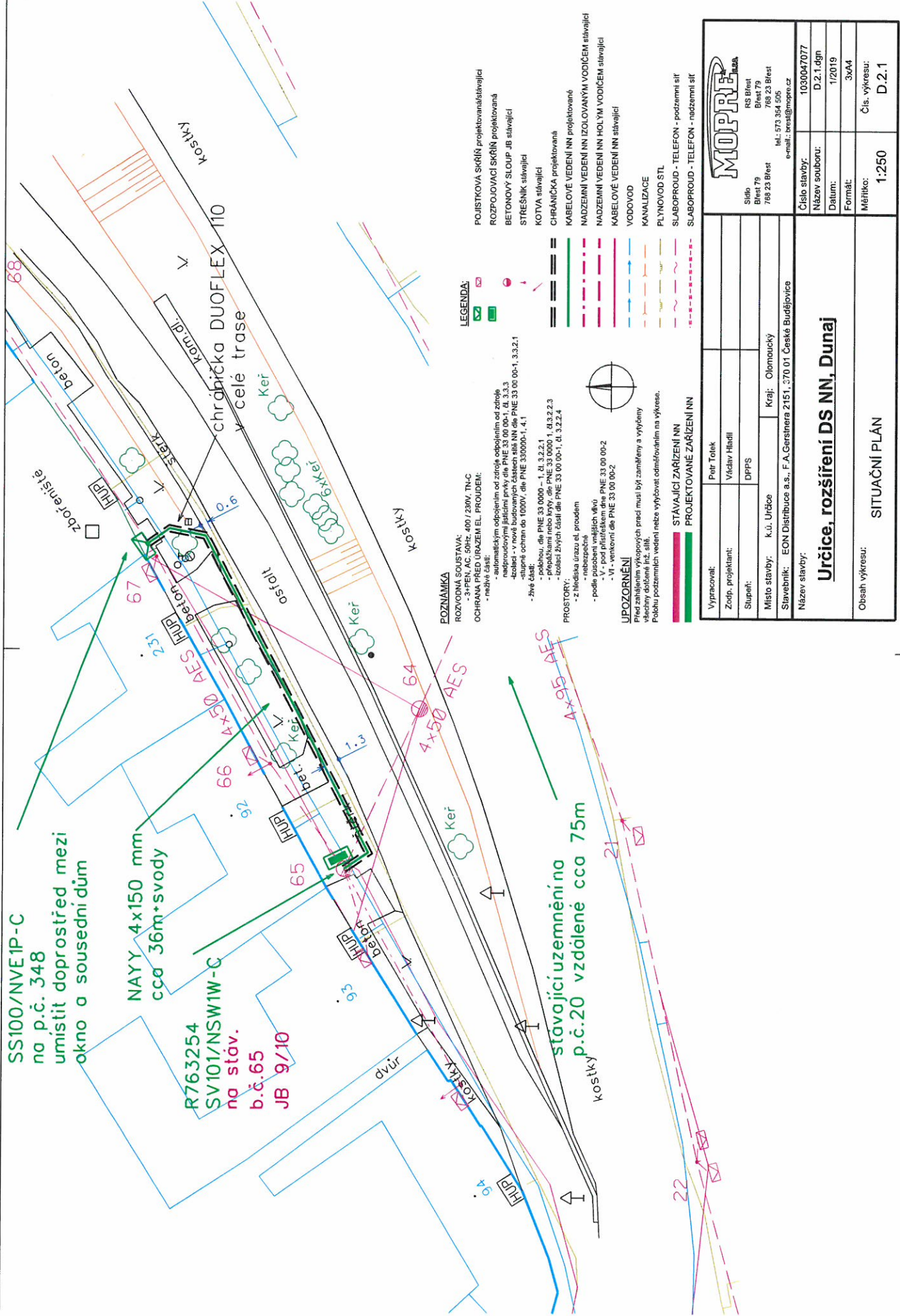

OMEXOM GA Energo s.r.o.
Na Střílně 1929/8, Bolevec, 323 00 Plzeň
IČ: 49196812 • DIČ: CZ49196812
Tel.: 373 303 111

SS100/NVE1P-C
na p.č. 348
umístit doprostřed mezi
okno a sousední dům

NAYY 4x150 mm
cca 36m+svody

R763254
SV101/NSW1W-C
na stáv.
b.č.65
JB 9/10

stávající uzemnění na
p.č.20 vzdálené cca 75m



POZNÁMKA

- ROZVOVNÁ SOUSTAVA:**
- 3-PEN, AC, 50Hz, 400/230V, TN-C
- OCHRANA PŘED URÁZEM EL. PROUDENÍ:**
- automatickým odpojením od zdroje napájecími jističi dle PNE 33 00 00-1, dle 3.3.3
- vypínacími prvky dle PNE 33 00 00-1, dle 3.3.3
- stupně ochrany do 1000V, dle PNE 33000b-1, 4,1
- živé části:
- pobou, dle PNE 33 0000 - 1, dle 3.2.2.1
- přepážkami nebo kryty, dle PNE 33 0000 1, dle 3.2.2.3
- izolací živých částí dle PNE 33 00 00-1, dle 3.2.2.4
- PROSTORY:**
- z hlediska úrazu od proudem
- nebezpečné
- podle působení vnějších vlivů
- V - pod příslušným čísem PNE 33 00 00-2
- VI - venkovní dle PNE 33 00 00-2

UPOZORNĚNÍ

Před zahájením výkopových prací musí být zaměřeny a vyřezány všechny dočasně inž. sítě.
Počátku pozemních vedení netže vyřezávat odměřovaním na výkrese.

LEGENDA:

- POJISTKOVÁ SKŘÍŇ projektovaná/stávající
- ROZPOJIOVACÍ SKŘÍŇ projektovaná
- BETONOVÝ SLOUP JB stávající
- STŘEŠNÍK stávající
- KOTVA stávající
- CHRÁNIČKA projektovaná
- KABELOVÉ VEDENÍ NN projektované
- NADZEMNÍ VEDENÍ NN IZOLOVANÝM VODIČEM stávající
- NADZEMNÍ VEDENÍ NN HOLÝMI VODIČEM stávající
- KABELOVÉ VEDENÍ NN stávající
- VODOVOD
- KANALIZACE
- PLYNOVOD STL
- SLABOPROUD - TELEFON - podzemní síť
- SLABOPROUD - TELEFON - nadzemní síť



Vypracoval: Petr Tolek Zodp. projektant: Václav Hladil Služeb: DPPS	Stáje: 78 789 23 Břest 789 23 Břest tel.: 573 344 656 e-mail: tolek@mopre.cz
Místo stavby: k.ú. Určice Stavby: EON Distribuce a.s., F.A.Gersina 2151, 370 01 Česká Budějovice	Kraj: Olomoucký
Název stavby: Určice, rozšíření DS NN, Dunaj	
Číslo stavby: 1030047077 Název souboru: D.2.1.dgn Datum: 1/2019 Formát: 3x44 Měřítko: 1:250 Čís. výkresu: D.2.1	
SITUAČNÍ PLÁN	